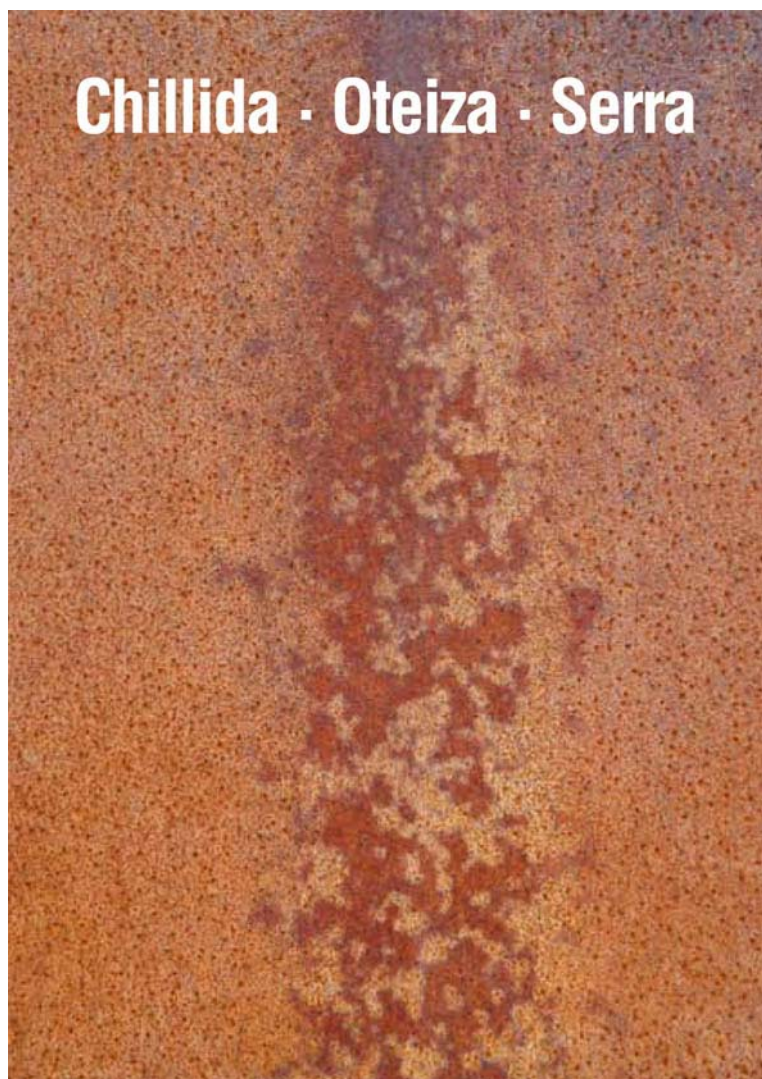


Nota de prensa
Octubre 2009

ARTIUM
Centro-Museo Vasco de Arte Contemporáneo
Vitoria-Gasteiz



Exposición

Diálogos. Chillida, Oteiza, Serra

Sala Sur y plaza exterior del centro-museo, desde el 24 de octubre de 2009

Inauguración: viernes 23 de octubre, 20.00 horas

Comisaria: Blanca de la Torre

Producida por ARTIUM (Vitoria-Gasteiz)

Actividades:

- ✓ Visitas preinaugurales para miembros asociados y corporativos de ARTIUM, viernes 23 de octubre, 18.30 horas

Art
ium

ARTIUM PRESENTA LA EXPOSICIÓN *DIÁLOGOS. CHILLIDA, OTEIZA, SERRA*

La instalación permanente de sendas obras de los tres escultores en el exterior del museo se contextualiza con una muestra temporal en el interior con piezas de menores dimensiones

ARTIUM, Centro-Museo Vasco de Arte Contemporáneo, presenta la exposición *Dialogos. Chillida, Oteiza, Serra* (exterior del centro museo y Sala Sur), un homenaje a tres de las más grandes figuras de la escultura contemporánea. La muestra está integrada por las tres obras de gran formato instaladas en el exterior del centro-museo (*Elogio de la Arquitectura XIV* de Chillida, *Mirador mirando*, de Oteiza y *Finkl Octagon*, de Serra) y una exposición de cámara con otras 23 obras de menor formato procedentes de la Colección ARTIUM, de los museos de Chillida en Hernani y de Oteiza en Alzuza y de coleccionistas privados. La exposición está comisariada por Blanca de la Torre, conservadora de ARTIUM.

Eduardo Chillida (Donostia, 1924-2002) y Jorge Oteiza (Orío, 1908-Donostia, 2003), dos de las figuras más destacadas en el ámbito internacional de la escultura en la segunda mitad del siglo XX, mantuvieron una secreta admiración mutua, silenciada por largos años de enemistad concluida con el conocido abrazo entre ambos de 1997. Por su parte, Richard Serra (San Francisco, Estados Unidos, 1939) se ha manifestado siempre como un seguidor apasionado de la trayectoria de ambos. Los tres artistas que revolucionaron la escultura del siglo XX, que compartieron muchos conceptos sobre el tiempo y el espacio, la masa y el vacío, que se consagraron como dominadores de la metalurgia, aparecen juntos y en diálogo en esta exposición, en parte permanente y en parte temporal.

La parte permanente de Diálogos está integrada por las tres esculturas mencionadas, *Elogio de la Arquitectura XIV* de Chillida, *Mirador mirando*, de Oteiza y *Finkl Octagon*. La primera es una obra de casi cuatro toneladas realizada por Chillida en 1994 en acero corten, mediante el procedimiento de forja en caliente. Es una pieza integrada por tres elementos que recuerdan volúmenes arquitectónicos, unidos por una base. La obra forma parte de la serie que Chillida dedicó a la arquitectura, cuyo inicio se remonta a los años 60 y que constituye una de las más representativas de la obra del escultor. *Mirador mirando*, por su parte, insinúa un cubo de dos metros de lado y pertenece a la serie de las Cajas metafísicas de Oteiza, dentro de su investigación formal y conceptual sobre la desmaterialización de la escultura. Finalmente, *Finkl Octagon* es una obra muy representativa del trabajo de Richard Serra. Forma parte de un conjunto de piezas de carácter masivo realizadas con materiales muy densos e ideadas para su exhibición en espacios públicos, con las que Serra interpreta su visión sobre el peso, su impacto sobre el espacio circundante y las sensaciones que crea en el espectador. La pieza, un pilar octogonal truncado, de inspiración románica y 35 toneladas de peso, fue realizada mediante el procedimiento de forja en caliente.

Ya en el interior de la Sala Sur, el visitante encuentra una selección de obras de los tres artistas. Entre ellas se encuentran cinco esculturas de Chillida en acero procedentes de la Colección ARTIUM y del Museo Chillida Leku, por ejemplo *Besarkada I estela XIV* o un *Estudio del Peine del Viento VII*; otras tantas de Jorge Oteiza algunas procedentes del museo de Alzuza, entre ellas el *Homenaje a Velázquez* o la *Caja Metafísica por conjunción de dos tiédros*; y dos más firmadas por Richard Serra, pertenecientes a una colección privada, *Three Unequal Elevations* y *Three Angles Prop*.

Además, la muestra cuenta con una selección de obra gráfica tanto de Jorge Oteiza como de Eduardo Chillida, así como cinco pinturas del artista norteamericano. Del primero se exponen, por ejemplo, dos collages, *Sin título*; del segundo, un aguafuerte, *Aundi I*, y un dibujo, *Gravitación*. De Serra se muestran obras como *Alameda Black*, *Bilbao Jungle* o *Left Corner Horizontal*.